

Sensing eye 724

マルチファンクション コントロールユニット

Multi-function control unit

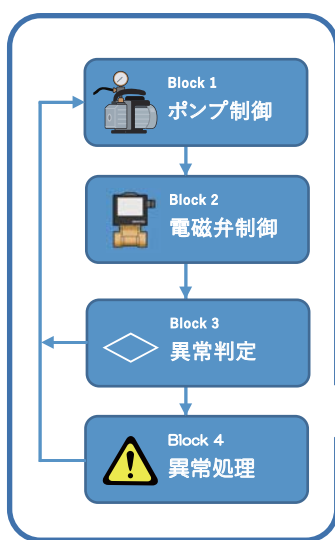
NEW ブロック遷移制御方式

製品コンセプト

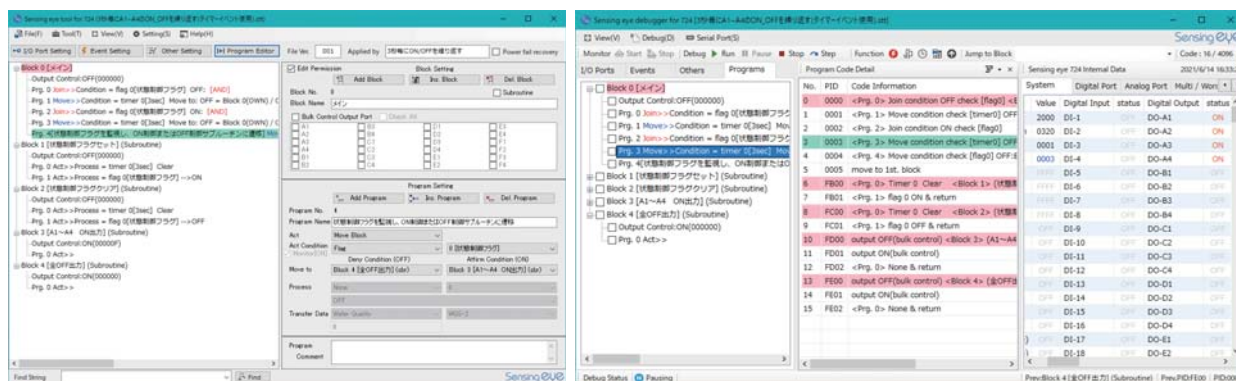
- ・本製品は、アナログ計測から制御までカバーできるマルチファンクションコントロールユニットです
- ・制御プログラムは独自開発した、ブロック遷移制御方式[※]の専用ソフトにより、724に内蔵されている豊富な機能を簡単に利用でき、プログラム経験がない方でもオリジナルの制御が実現可能です

※ブロック遷移制御方式:機能ブロックとして制御動作の集まりを作成し、条件に応じて、ほかの機能ブロックへ遷移させるようにプログラムを作成します

制御動作の作成は、724の豊富なイベントを使用して動作条件を設定し、動作させたい機能を選択しで行います



マルチファンクション コントロールユニット

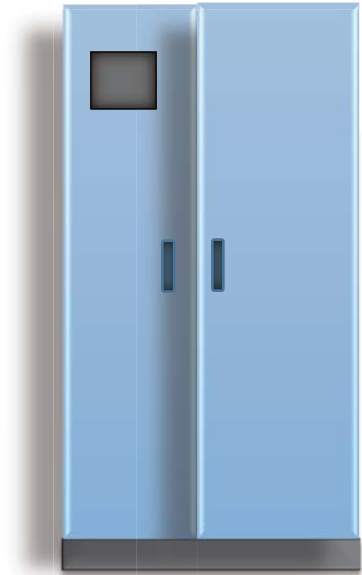
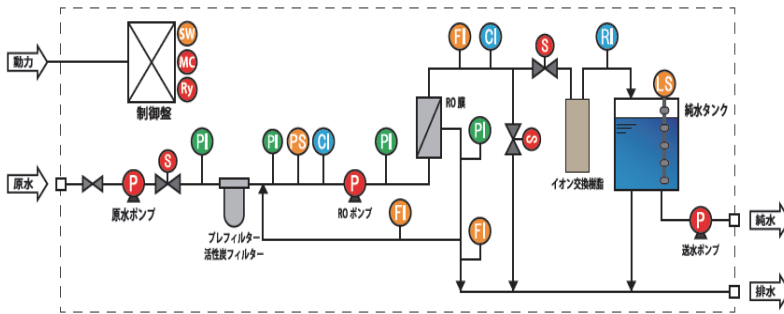


専用ソフトウェア Sensing eye tool for 724
(弊社ホームページより無償ダウンロード)

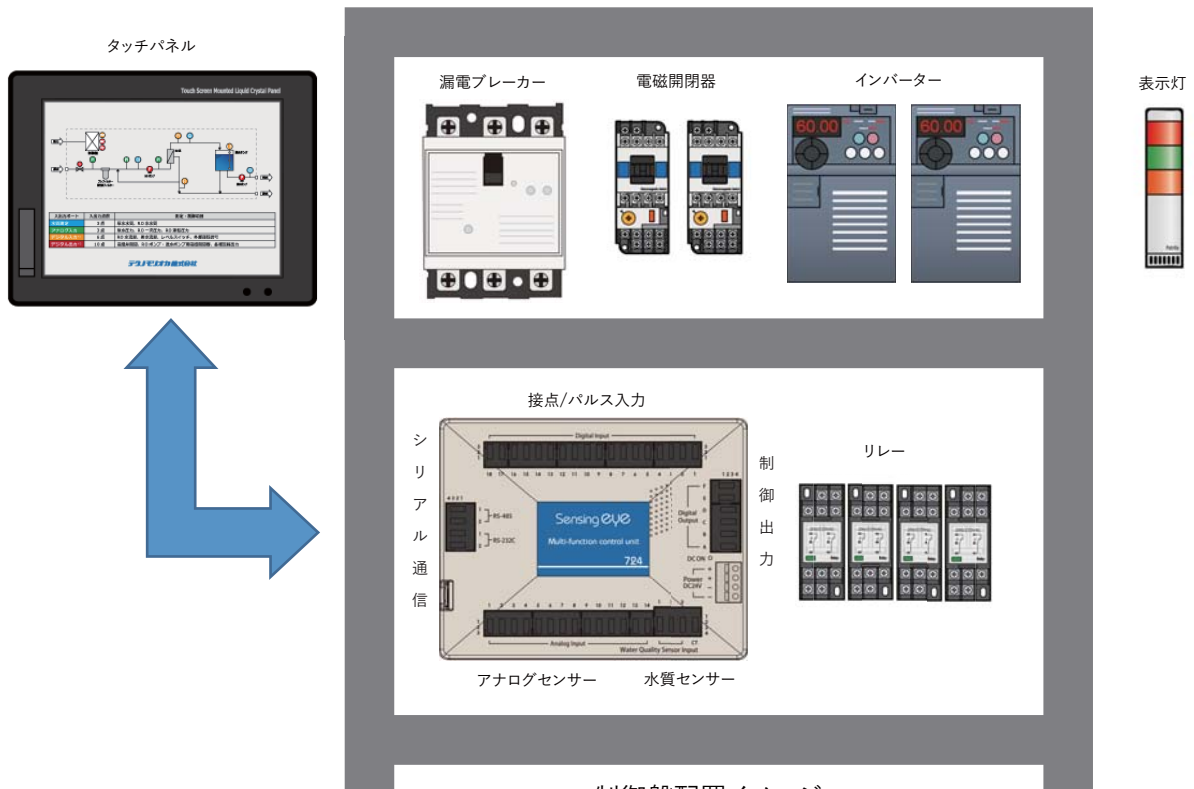
特長

- ・ 水質測定、アナログ計測、パルス計測、シリアル通信機能などをパッケージした制御ユニットです
- ・ Modbus RTUプロトコルに対応するタッチパネルの接続が可能です
- ・ タイマー、カウンター等のイベント検出機能が内蔵されており、設定するだけで簡単に使用可能です
- ・ プログラムは、マイクロSDカードで本体にインストールするので、現場でのアップデートが容易です
- ・ 水質センサー、圧力センサー、流量センサーなど、さまざまなセンサーが使用可能です

制御装置イメージ

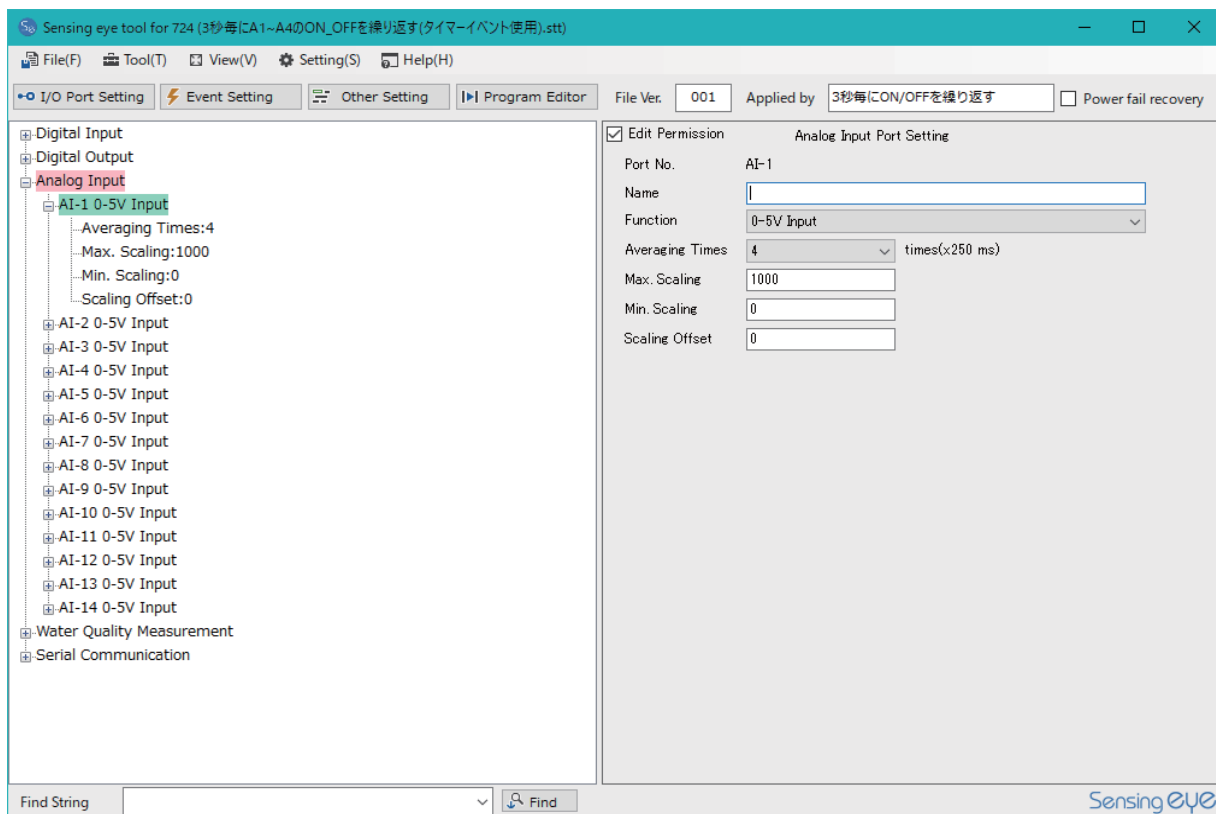


制御機器使用イメージ

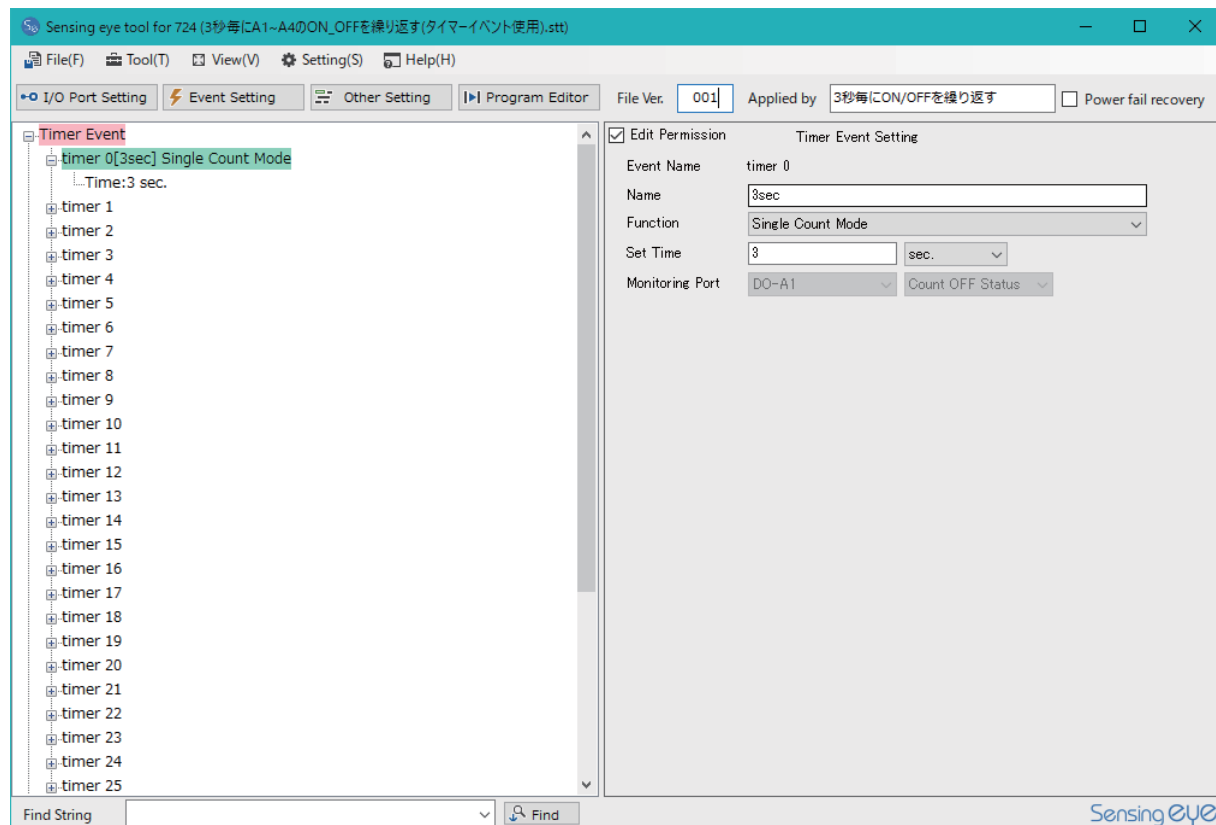


プログラム作成からデバッグまで

①ハードウェア機能の設定(I/Oポートの機能設定)

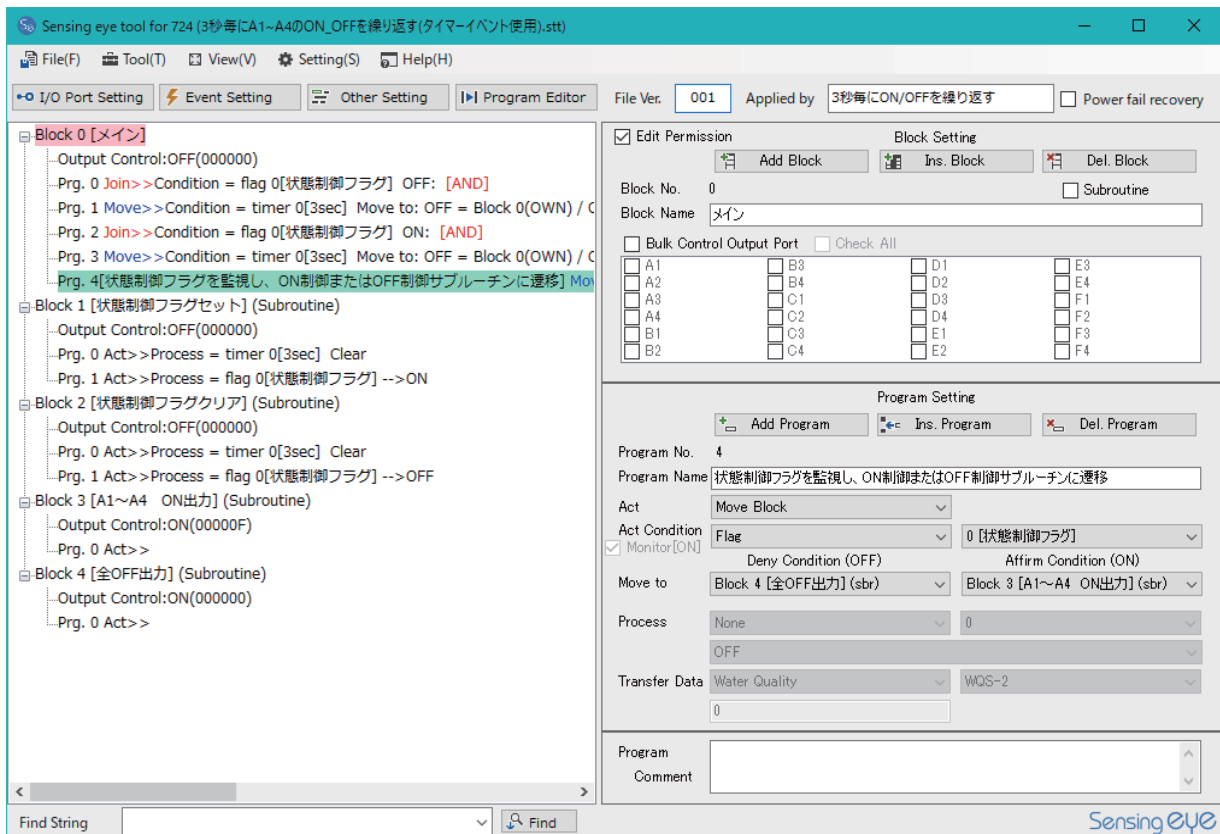


②イベントの設定(各種イベント機能の設定)

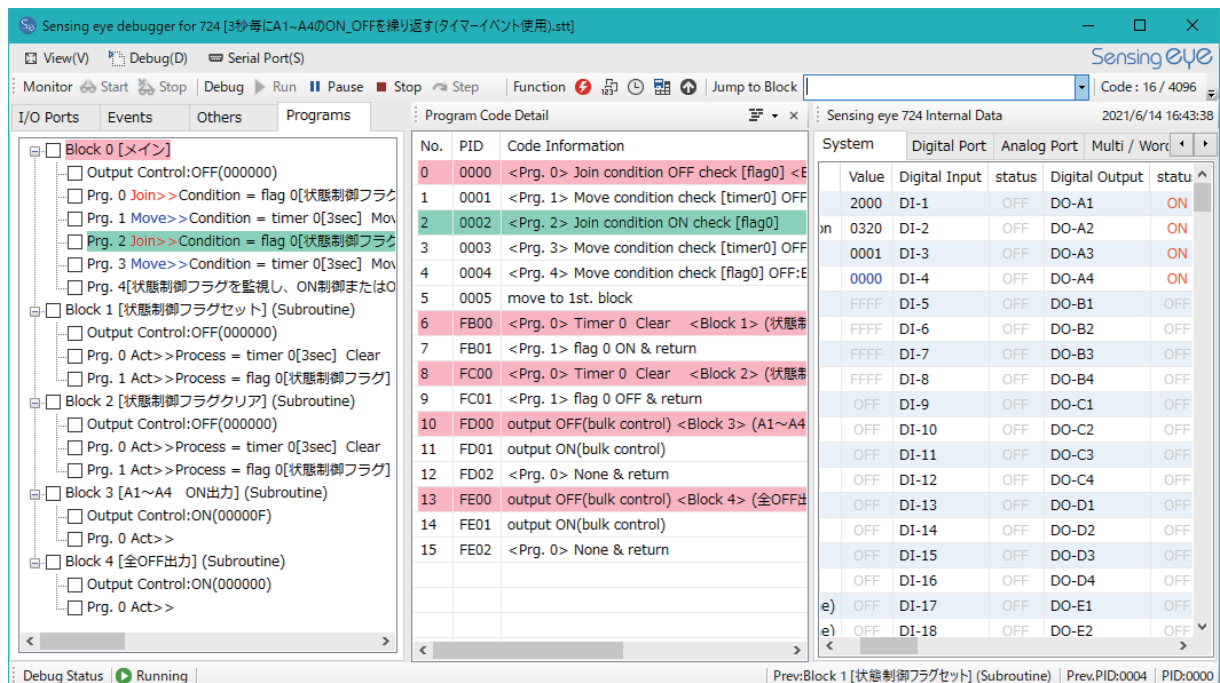


プログラム作成からデバッグまで

③プログラム編集



④デバック(プログラム動作の確認)



デバック機能では

- ・ブレイクポイントを設定することで、一時的にプログラムの実行状態を停止させることが可能です
- ・ステップ実行機能を搭載しており、プログラムを1ステップずつ動作させることが可能です
- ・計測データや、I/Oの状態、各種イベントの状態を確認することが可能です

概略製品仕様

項目	仕様	備考
型式	8724-A200	
電源電圧	DC 24V±5% (約3.5W)	
外形寸法	165×130×28(突起部含まず)	
取付方法	35mmDINレール取付	
使用環境	温度 -10～60℃ 湿度 5～80%RH(結露なきこと)	粉塵、腐食性ガスなきこと
水質測定	電気抵抗率 1点(0～20MΩ・cm) 電気伝導率 2点(0～400μS/cm,0～40μS/cm)	適用センサー 7701-SXXXシリーズ
アナログ入力	14点 測定入力範囲:0～5V	
デジタルI/O	入力 18点(パルス入力8点兼用) 出力 24点(FETオープンドレイン出力)	
シリアル通信	RS-485:2ポート RS-232C:2ポート	Modbus RTUプロトコル対応
タイマー	32本(16bit)	単位:0.1秒、秒、分、時の設定可
期間タイマー	40本	ウィークリー、期間限定(年月日指定)、 日数カウント機能等切替可
カウンタ	24本	入力、出力、汎用イベント等の ON/OFF回数監視として使用
汎用イベント	128本 (遅延タイム内蔵)	計測データ、デジタルI/O、マルチメモ リ等の監視として使用
マルチメモリ	32個	データ間の四則演算やプログラムか らカウンターとして使用
ワードメモリ	32個	プログラムからカウンター、任意 データの転送機能として使用
フラグ	256個(プログラム全体で有効なフラグ) ローカルフラグ 8個(ブロック内でのみ有効なフラグ)	ローカルフラグは、ブロック移動 の際に自動クリア
スイッチ	128個	タッチパネル接続時に操作可能な スイッチ数
プログラム容量	最大ブロック設定数:254 最大ブロック内コード数:250 最大制御コード数:4096	
プログラム編集ツール	Sensing eye tool for 724 (デバック機能内蔵) Windows10で動作する専用ソフトウェア	

専用ソフトウェア仕様

項目	仕様
名称	Sensing eye tool for 724
動作環境	OS:Microsoft Windows10 (Microsoft.NET Framework 4.7.2以上) PCスペック:上記OSが動作するパソコン (メモリ8GByte以上を推奨) インストール容量:約10MByte モニタ解像度:1024×768以上
適用機種	Sensing eye 724 (8724-A200)
機能	724設定 Digital Input Port Setting (18点) Digital Output Port Setting (24点) Analog Input Port Setting (14点) Water Quality Measurement Port Setting (3点) Serial Communication Port Setting (4ポート) Modbus RTUプロトコル対応通信 Timer Event Setting (32本) Period Timer Event Setting (40本) Count Event Setting (24本) General Event Setting (128本) Switch Event Setting (128本) Multi Memory Setting (32個) Flag Setting (256個) Word Memory Setting (32個) プログラム編集 Blockの作成 (最大254 Block) Block中のProgramの作成(最大250 Program) 最大作成コード数 (4096コード) ファームウェア更新 制御動作設定の更新用マイクロSDカード作成 設定ファイル比較機能 デバッグ機能 動作モニタ Breakpoint設定
制御機能	評価版は制御動作設定の更新用マイクロSDカード作成不可

改良のため、予告なく変更する場合があります。

専用ソフトウェアは <https://techno-morioka.co.jp/sensingeye.html> より無償ダウンロード。

同ホームページよりサンプルプログラムダウンロード可能です。

本文中における、会社名、製品名は各社の商標または登録商標です。

Sensing eye